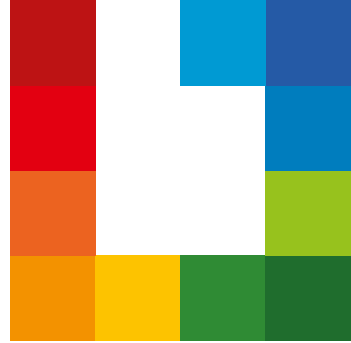
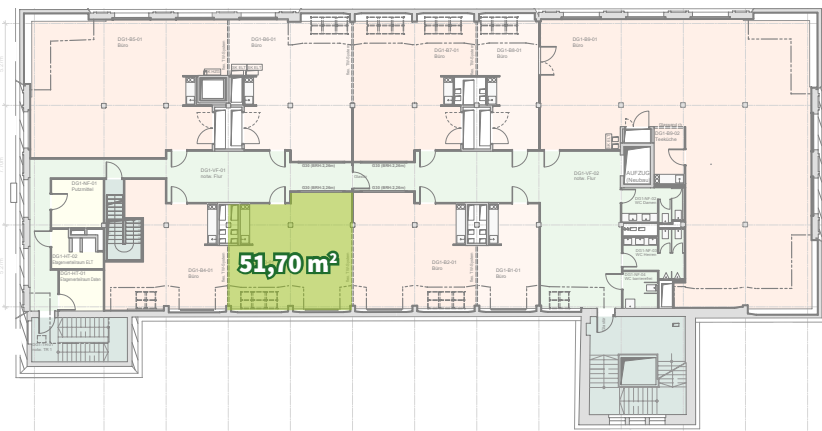


# EXPOSÉ – BÜROFLÄCHE

## BUNTSPEICHER ZWÖNITZ



### GRUNDRISS BÜRO:



### KOSTEN:



Miete pro Monat (zzgl. MwSt.)

Kaltmiete:  
**336,05 €**

Betriebskosten Vorauszahlung:  
**274,01 €**

Warmmiete:  
**610,06 €**

### FAKTEN:

|                    |  |
|--------------------|--|
| Etage:             | 1. Dachgeschoss  |
| Objekttyp:         | Büro   DG1-B3  |
| Fläche:            | 51,70 m <sup>22</sup>  |
| Böden:             | textiler Bodenbelag  |
| Ausstattung:       | Kabelkanal mit Steckdosen<br>Netzwerkverkabelung<br>Platz für eine Küchenzeile<br>mit Anschlüssen für Einbaugeräte<br>und Spüle (Breite 1,2 m x Tiefe 0,6 m)<br>Deckenleuchten |
| Internetanschluss: | Glasfaser mit Singlemode und<br>Kupferanschluss  |

### BESCHREIBUNG:

Die angebotene Gewerbeeinheit umfasst einen Raum im 1. Dachgeschoss mit ca. 51,70 m<sup>2</sup>. Das Büro verfügt über eine Kochnische. Die Bürofläche kann über einen Aufzug oder das Treppenhaus erreicht werden. Die offene Grundrissgestaltung ermöglicht eine flexible Nutzung, angepasst an ihre individuellen Bedürfnisse. Große Fenster an den Außenwänden sorgen durch den Tageslichteinfall für helle Räume.

### VORTEILE:

Während du arbeitest ist das Laden deines Elektrofahrzeuges möglich. 16 Ladesäulen, davon zwei als Schnelllader mit bis zu 150 kW, stehen zur Verfügung. Mieter des Hauses erhalten für Meeting- und Veranstaltungsräume Vorzugskonditionen.

### EXTRAS:

#### FÜR ALLE FREI NUTZBAR:

- 💡 Drucker, Scanner, Kopierer\*
- ☕ Nutzung der Gemeinschaftsküche\*  
(\*zzgl. Verbrauch)

- 🚲 Fahrradständer
- 🚻 Toiletten
- 🛗 Personenaufzug

#### GEGEN GEBÜHR NUTZBAR:

- 🚗 Stellplätze
- ⚡ E-Ladesäulen
- 🔑 Empfangsservice